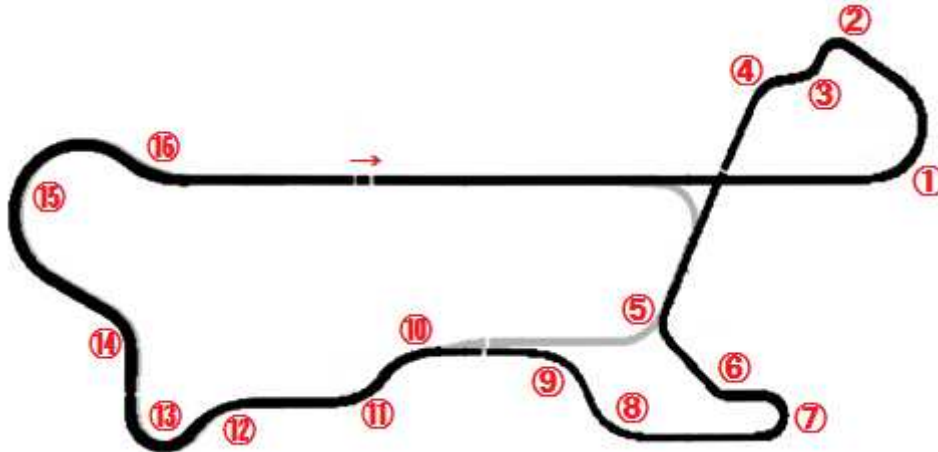


TTSS 第3戦 コース説明および注意事項

使用コース・・・スペシャルステージ・ルート 5(逆走)

運営陣・・・toto433(総運営、実況)

コース図(数字はコーナー数。ゲーム内表記とは別に TTSS 独自で定義)



スタート方式・・・グリッドスタート(フライングあり) or 2列ローリングスタート(進行方向左側を奇数、右側を偶数グリッド)

<2列ローリングスタートの手順>

A. ⑮通過まで最高時速 100 キロで走行。

B. ⑬立ち上がりで SC は全開にしピットイン。他車は 100 キロ制限で FL 継続。

C. ⑮立ち上がりで 80 キロにゆっくり減速。同時に 2 列隊形になり走行。

D. SC がコースから退出した(=順位表示の分母が 1 減った)タイミングでレーススタート。

※レーススタート時の速度違反は±2 キロ以上とします。

※FL 中の急発進/急ブレーキなどの牽制、挑発行為はペナルティの対象となる場合があります。

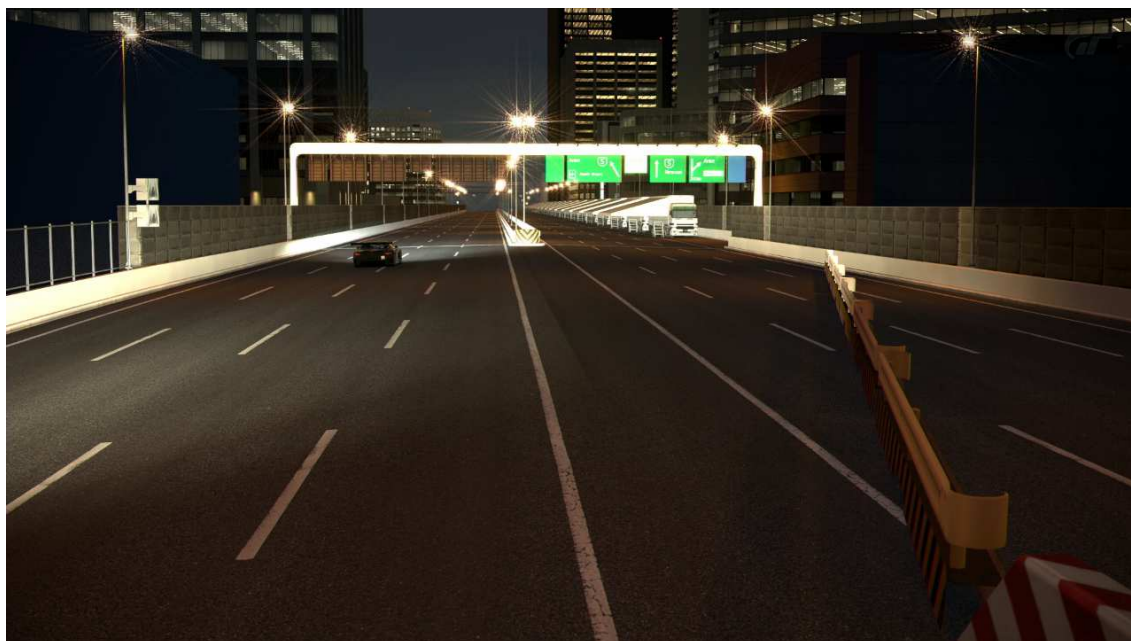
※FL 中にピットに入る場合は、⑬立ち上がりで右に車体を寄せ減速、最後尾に移ったうえで隊列に戻り、ピットに入ること。この方法を行わないとピットには入れない。

※どちらのスタート方式を使用するかは後々 HP に掲載されます。

<ショートカットについて>

本コースには、ゼブラゾーン及び縁石が存在します。これらについては自由に使用して構いませんが、⑦の縁石は高く設置されていますので、使用の際は十分注意して下さい。

<ピットイン、ピットアウトについて>



ピット入り口は⑩の立ち上がりに存在します。最短距離での進入は中央分離帯への衝突が危惧されますので必ず練習した上で行って下さい。



ピット出口は①入り口前にあり、本線合流後すぐにレコードラインと交錯します。各ドライバーは、マップを確認しここでの接触を回避しなければいけません。接触が予想された場合、本線走行車両はコース半分から左にマシンをずらし、本線合流車両はできるだけコース右側を走行することをおすすめします。